

## アクセス

### お車でお越しの場合

国道一号線「三島玉川」交差点より

県道140号線を南へ約8分

### 電車・バスでお越しの場合

JR三島駅南口 4番乗り場

沼津登山東海バス 大平車庫行

バス停「松本」下車 南へ徒歩約3分



## 短期入所生活介護支援事業所

# ショートステイ モアナテラス



《社会福祉法人ウェルネスケア》

住所 三島市松本39番3

TEL 055-984-1133

FAX 055-984-1166

Mail moana@wellnesscare.or.jp

～ご不明な点や見学について～

ご担当のケアマネージャー、  
または、当事業所担当まで  
お問い合わせください。

【担当 吉川】

## ユニット型短期入所生活介護(ショートステイ)とは…

- ご家族、介護者が冠婚葬祭、疾病、旅行等で『一時的に介護できない』『長期の介護による疲れの為一時休養したい』といった場合等にご利用いただけます。
- 1ユニット(9人・6人)ごとの生活で、ゆったりとした雰囲気でご過ごすことができ、ご利用者様同士職員ともなじみの関係の中、安心してお過ごしいただくことができます。
- 食堂に人が集えば、そこでも笑顔が溢れます。



モアナテラスキャラクター

いつテラスキャラクター

テラスちゃん

モアナン

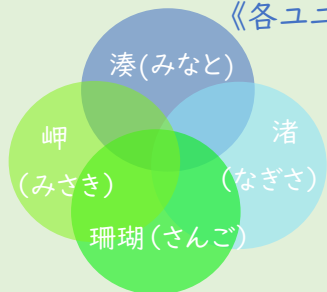
### ▶▶ 運営理念

ショートステイ モアナテラスは各フロアが6部屋1ユニット、9部屋1ユニットの2ユニットで構成されています。

三島市街にあり、施設の外から富士の眺望を楽しむこともできます。周りに田園もあり四季のうつろいを感じながら過ごすことができるとも良い環境です。

モアナとはポリネシア諸語で「大洋=太平洋」を意味する言葉です。

《各ユニットは海をイメージした名称になっています》



- 2階 湊 (みなと)
- 3階 渚 (なぎさ)
- 3階 珊瑚 (さんご)
- 3階 岬 (みさき)



みんなが集う場所  
優しい包容力  
宝石のような  
穏やかな海



### 午前



- 起床
- 朝食
- 10時お茶タイム (スポーツドリンク・お茶・コーヒー・紅茶などからお好きな飲み物をお選びいただいております)
- 入浴
- 体を動かす時間 (リハビリ体操・ラジオ体操・嚙下体操など)

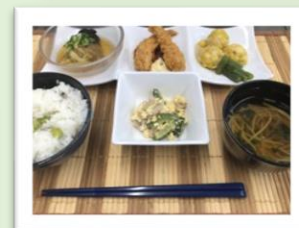
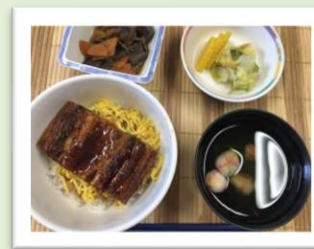


一般浴  
機械浴



### 昼

☆月2回ほど特別メニューがあります☆



### 午後

- 創作活動 (ちぎり絵・おりがみ・塗り絵など)
- 日替わりレク (歌・輪投げ・ミニゲームなど)
- 月1回の季節行事 (流しそうめんなど)
- おやつ (月1回ほどスタッフ手作りおやつがあります。ホットケーキ・五平餅・おしろこ・おはぎなど)
- 軽作業 (洗濯物畳み・新聞折り)
- 夕食



創作作品例 (ちぎり絵 花火)

